



NTTデータ東海は プラスワンサービス& プラスワンバリュー を追求し、お客様の事業活動に貢献します。

人事労務管理にお困りではありませんか？

庶務	人事	給与
<ul style="list-style-type: none"> 基本情報 給与簿手当 服務 旅費 汎用申請 オプション (福利厚生 / 健康管理 / 研修管理 / 自己申告) 	<ul style="list-style-type: none"> 採用 異動 退職 組織 昇給昇格 	<ul style="list-style-type: none"> 例月給与 改定差額 退職手当 期末勤怠 年末調整

詳しくは **SMART SHOMU** 検索
<http://www.nttdata-tokai.jp/solution/smart.php>

株式会社 NTTデータ 東海

〒460-0003 名古屋市中区錦2-17-21 NTTDATA伏見ビル
 TEL (050) 5556-2801 <http://www.nttdata-tokai.co.jp/>

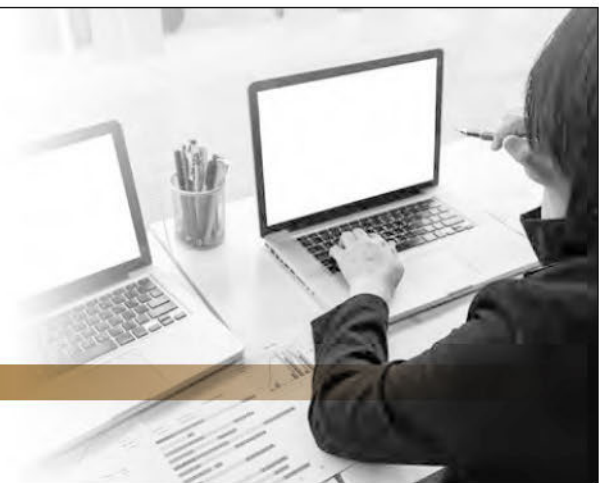
あらゆる帳票、書類の 共有と公開をサポート！

官公庁、自治体への導入実績が多数ある電子帳票システム



——— 快速サーチャーGXの特長 ———

- ・あらゆる帳票に対応し、簡単に導入可能！
- ・利用者が使いやすく、帳票を探しやすいシステム！
- ・膨大なPDFファイルも瞬時に検索可能！



株式会社インテック 産業ソリューション事業部 ビジネスソリューション部 〒136-8637 東京都江東区新砂1-3-3 Tel:03-5665-5140

編 集 後 記

今年は、暑い日と寒い日が交互にやってきて、衣替えがうまくいかない日が続いていますが皆さまはどのようにお過ごしでしょうか。

最近、健康診断に行ってきたまして、特に悪い箇所は見つからなかったのですが、体重だけがA判定ではありませんでした。

今年からダンベルを買い、筋トレを行っているのですが去年より増えているだろうと思って体重計に乗ったのですが、むしろ減ってしまっており、筋肉をつけて体重を増やすには、ジムに通うなど、本格的な筋トレを始める必要があります。体重を増やすための計画の見直しが必要だと感じました。

岐阜の国保でも来年度に向け、見直しを行い、さらにより良い機関誌となるようにしていきたいと思っておりますので、今後ともよろしくお願いたします。

(S)

