



## NTTデータ東海は プラスワンサービス& プラスワンバリュー を追求し、お客様の事業活動に貢献します。

人事労務管理にお困りではありませんか？

<b>庶務</b>	<b>人事</b>	<b>給与</b>
・基本情報 ・給与簿手当 ・服務 ・旅費 ・汎用申請 ・オプション (福利厚生 / 健康管理 / 研修管理 / 自己申告)	・採用 ・異動 ・退職 ・昇給昇格 ・組織	・例月給与 ・改定差額 ・退職手当 ・期末勤怠 ・年末調整

詳しくは  
SMART SHOMU 検索  
<http://www.nttdata-tokai.jp/solution/smart.php>

株式会社NTTデータ 東海

〒460-0003 名古屋市中区錦2-17-21 NTTDATA伏見ビル  
TEL (050)5556-2801 <http://www.nttdata-tokai.co.jp/>

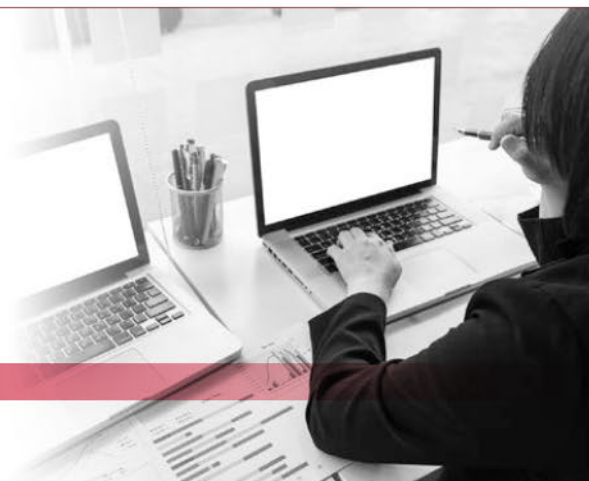
## あらゆる帳票、書類の 共有と公開をサポート！

官公庁、自治体への導入実績が多数ある電子帳票システム

快速サーチャー **GX**

快速サーチャーGXの特長

- ・あらゆる帳票に対応し、簡単に導入可能!
- ・利用者が使いやすく、帳票を探しやすいシステム!
- ・膨大なPDFファイルも瞬時に検索可能!



株式会社インテック ネットワーク&アウトソーシング事業本部 ビジネスソリューション部 〒136-8637 東京都江東区新砂1-3-3 Tel:03-5665-5140

### 編 集 後 記

明けましておめでとうございます。本年も「岐阜の国保」をよろしくお願いたします。

昨年は、「今年の漢字」にもなったとおり「災」害の年でした。2月の福井県等の記録的な大雪に始まり、6月の大阪北部地震、7月の西日本豪雨、8月の猛暑、9月の台風21号や24号、北海道地震など、記録的な災害を挙げただけでもこれだけのものがありました。一方で、長崎県や熊本県の「潜伏キリシタン遺跡」の世界遺産登録、「なまはげ」などが無形文化遺産登録、55年ぶりの大阪万博開催が決定するなど祈願が成就したニュースもありました。今年の漢字が良い字となるような年であればと思います。

さて、「岐阜の国保」も今年度の最終号となりました。最後までお読みいただいた皆様に感謝するとともに、作成にあたりご協力をいただきました関係各所の方々に、改めてお礼申し上げます。さらなる誌面向上に向けて努力してまいりますので、引き続きご指導、ご鞭撻いただければ幸いです。

最後に、本年が皆様にとって、笑顔の多い1年となるようお祈り申し上げます。

(H)